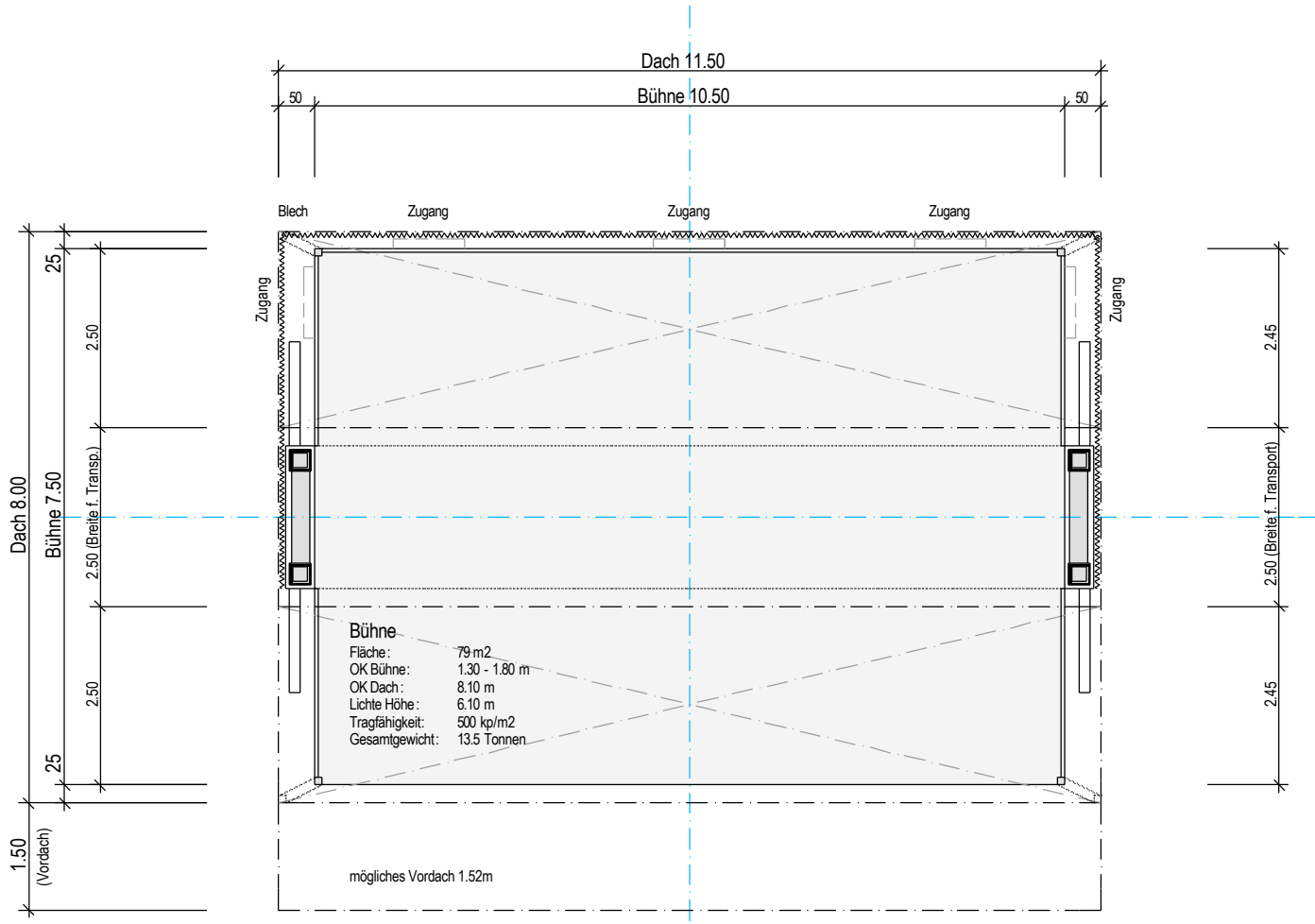


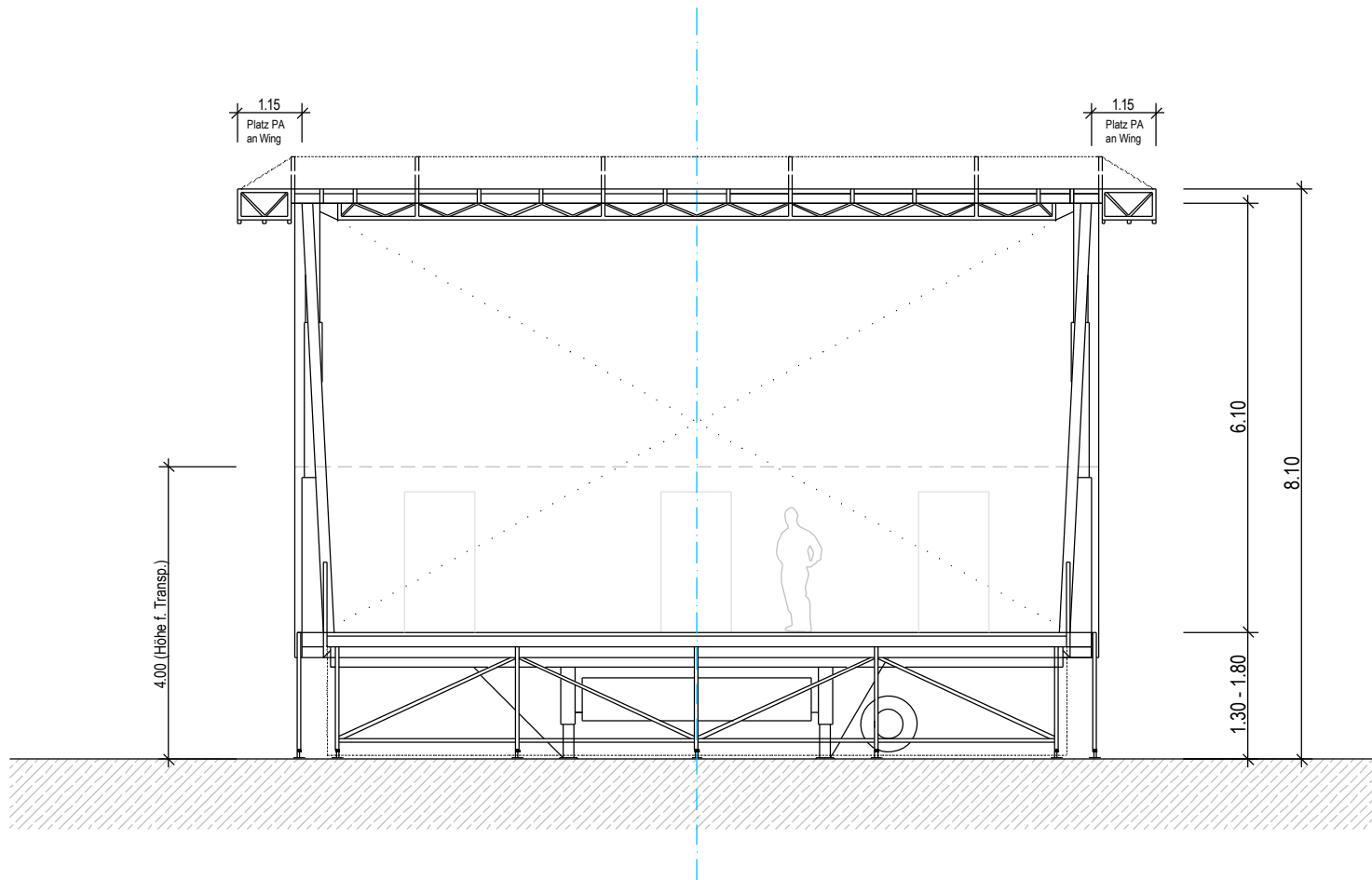
# Smartstage SL300



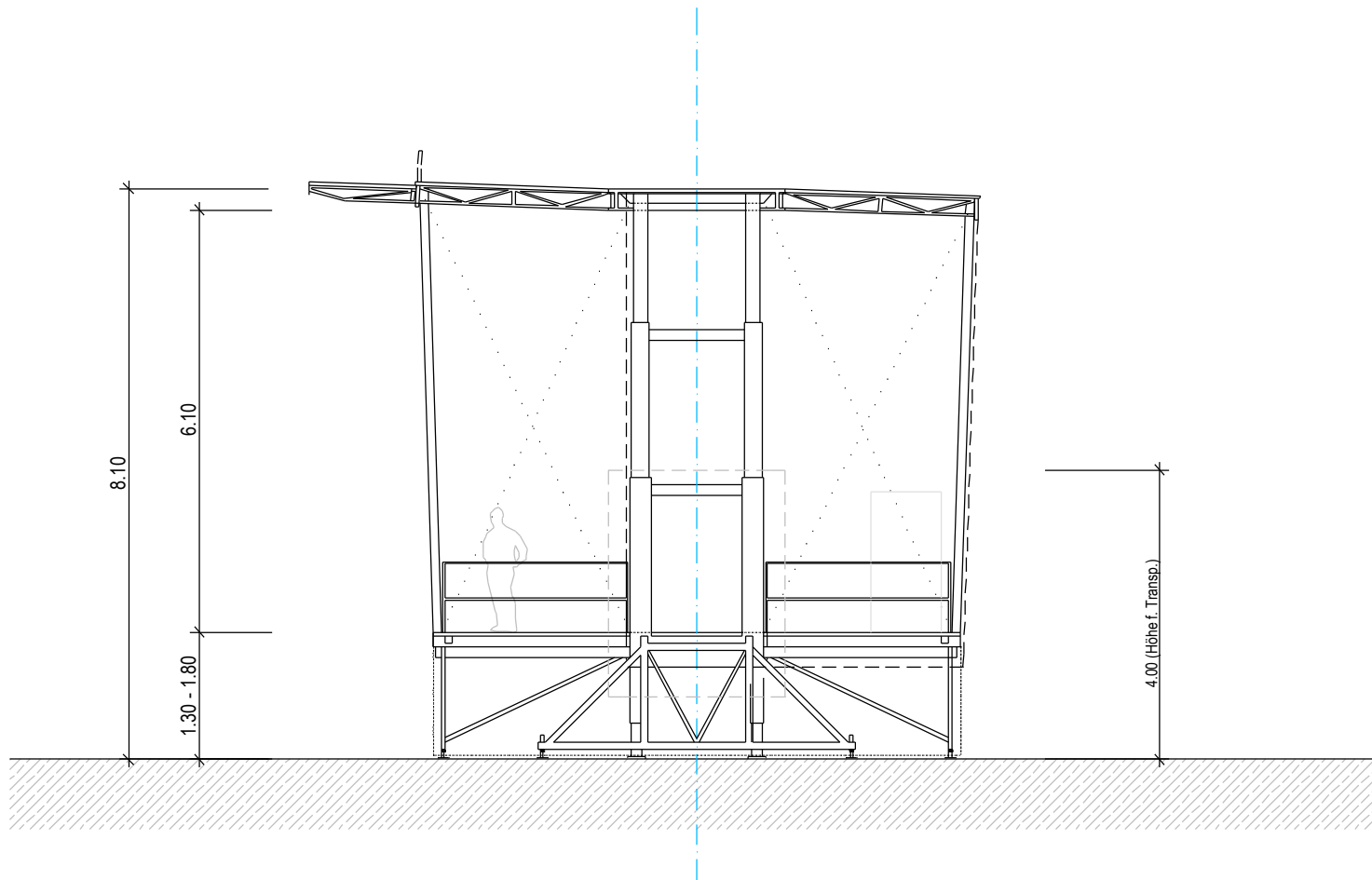
Publikumsbereich



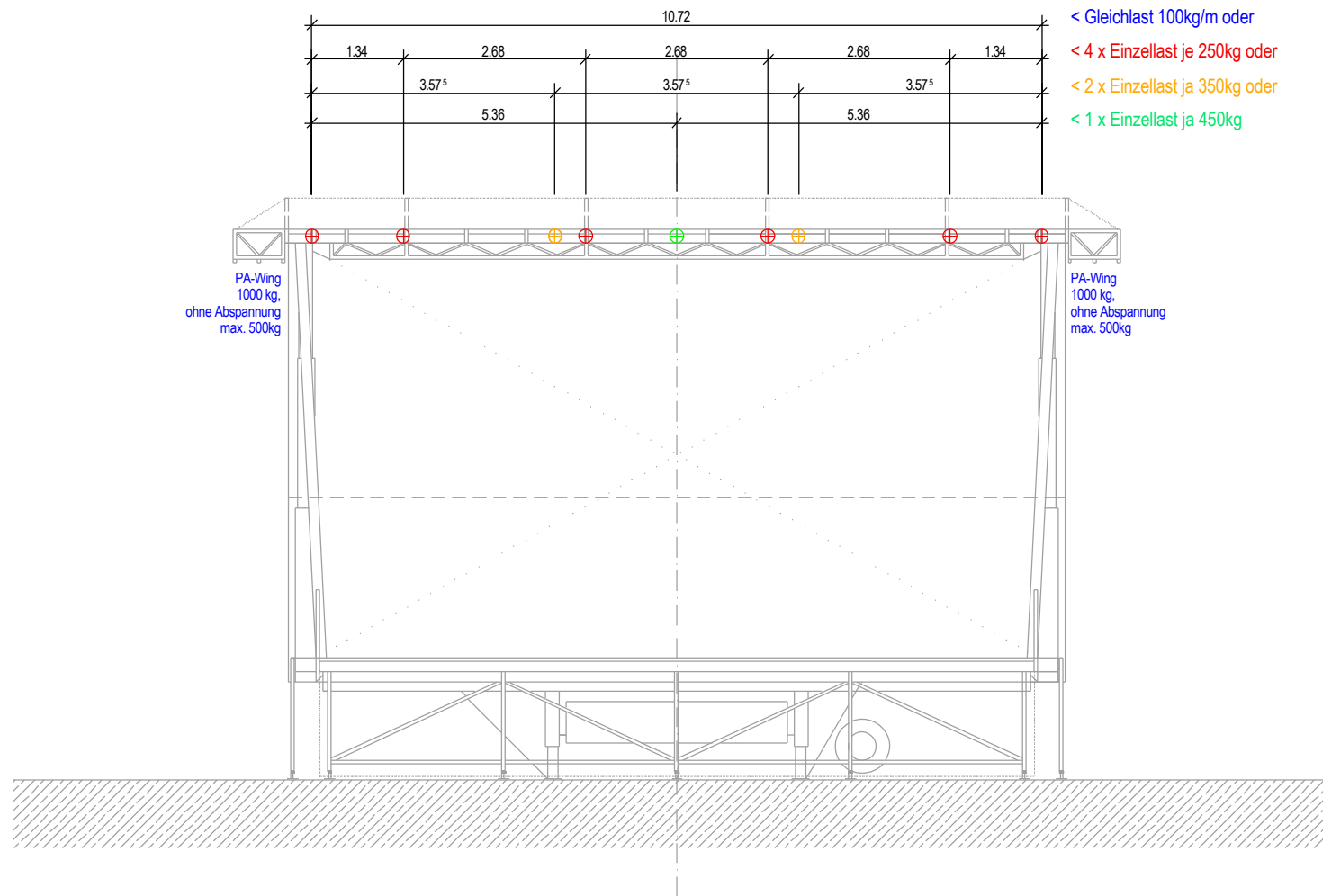
|                |                                   |                    |
|----------------|-----------------------------------|--------------------|
| Kontakt        |                                   |                    |
| Inhalt         | <b>Smartstage SL300 Grundriss</b> |                    |
| Datum, Version | März 2007, Ver. 1.02              | Met. 1:100         |
| Gez.           | M. Kessler                        | Format DIN A4 quer |
|                |                                   |                    |



|                                      |                      |        |             |
|--------------------------------------|----------------------|--------|-------------|
| Kontakt                              |                      |        |             |
| Inhalt                               |                      |        |             |
| <b>Smartstage SL300 Frontansicht</b> |                      |        |             |
| Datum, Version                       | März 2007, Ver. 1.02 | Maß.   | 1:100       |
| Gez.                                 | M. Kessler           | Format | DIN A4 quer |
|                                      |                      |        |             |



|                                       |                      |
|---------------------------------------|----------------------|
| Kontakt                               |                      |
| Inhalt                                |                      |
| <b>Smartstage SL300 Seitenansicht</b> |                      |
| Datum, Version                        | März 2007, Ver. 1.02 |
| Met.                                  | 1:100                |
| Gez.                                  | M. Kessler           |
| Format                                | DIN A4 quer          |

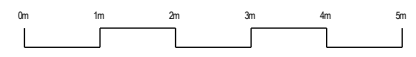


- < Gleichlast 100kg/m oder
- < 4 x Einzellast je 250kg oder
- < 2 x Einzellast je 350kg oder
- < 1 x Einzellast je 450kg

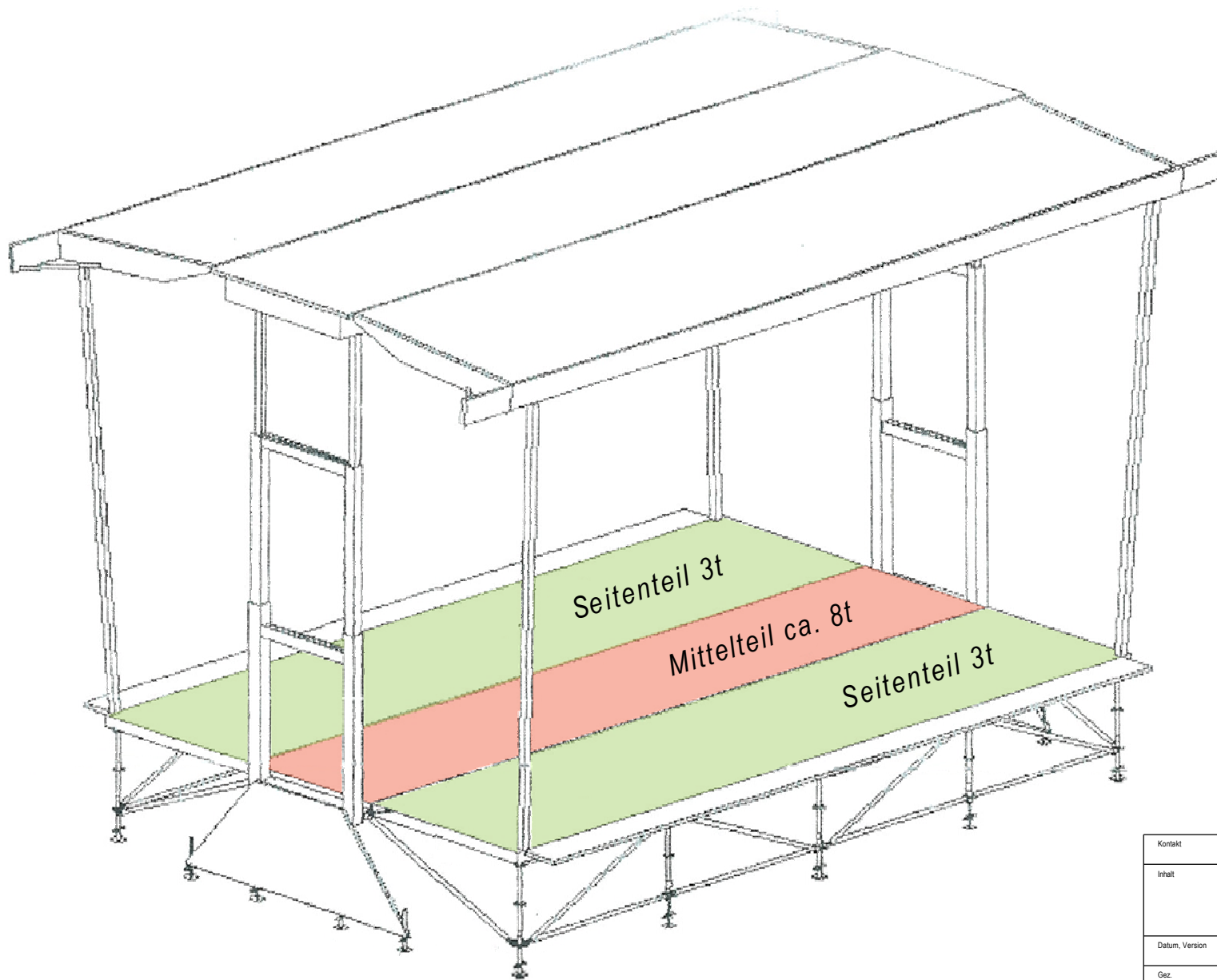
**Gesamtlast mit  
PA-Wing 4t (Dach 2t)**

PA-Wing  
1000 kg,  
ohne Abspannung  
max. 500kg

PA-Wing  
1000 kg,  
ohne Abspannung  
max. 500kg



|                                 |                      |
|---------------------------------|----------------------|
| Kontakt                         |                      |
| <b>Smartstage SL300 Rigging</b> |                      |
| Datum, Version                  | März 2007, Ver. 1.02 |
| Met.                            | 1:100                |
| Gez.                            | M. Kessler           |
| Format                          | DIN A4 quer          |

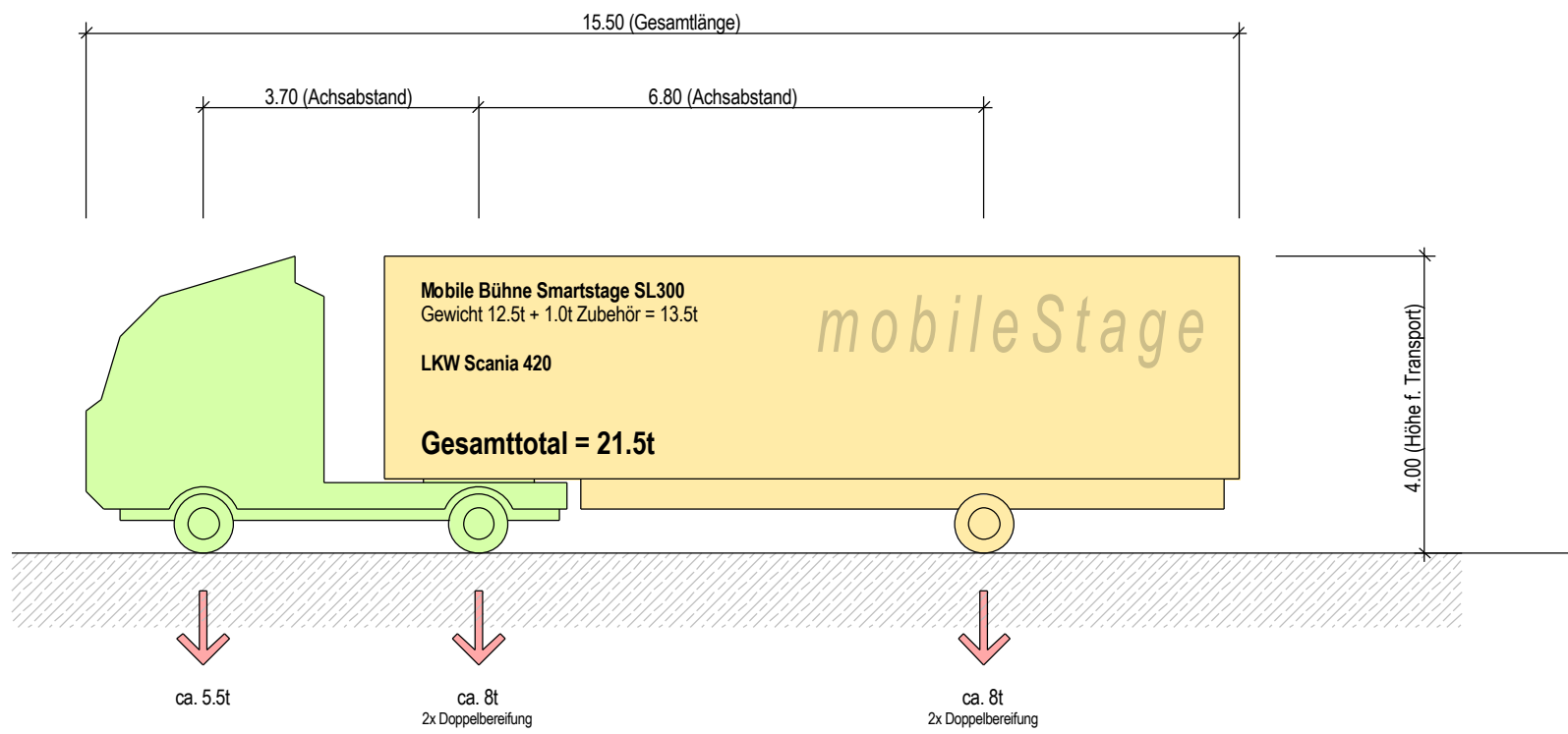


Mittelteil:  
ca. 8t verteilt auf 12 Stützen =  
pro Punkt ca. 650 - 750kg

Seitenteil:  
ca. 3t verteilt auf 5 Stützen =  
pro Punkt ca. 600kg

Abstand Hydraulikstützen =  
ca. 5.5m

|                                    |                      |        |             |
|------------------------------------|----------------------|--------|-------------|
| Kontakt                            |                      |        |             |
| Inhalt                             |                      |        |             |
| <b>Smartstage SL300 Gewichte 1</b> |                      |        |             |
| Datum, Version                     | März 2007, Ver. 1.02 | Met.   | 1:100       |
| Gez.                               | M. Kessler           | Format | DIN A4 quer |
|                                    |                      |        |             |



|                                    |                      |
|------------------------------------|----------------------|
| Kontakt                            |                      |
| Inhalt                             |                      |
| <b>Smartstage SL300 Gewichte 2</b> |                      |
| Datum, Version                     | März 2007, Ver. 1.02 |
| Met.                               | 1:100                |
| Gez.                               | M. Kessler           |
| Format                             | DIN A4 quer          |
|                                    |                      |